

## WEGBESCHREIBUNG

### **Anschrift**

balanced Pilates Studio

OEDERLIN Areal

Landstrasse 1

Gebäude 257 - 1. Stock - Atelier B

5415 Rieden bei Baden (Obersiggenthal)

076 579 58 92

[info@balancedPilatesStudio.com](mailto:info@balancedPilatesStudio.com)

### **ÖV**

8 min von Baden Bahnhof bis Rieden, Haltestelle 'Oederlin' (direkt vor dem Areal)

Bus 'B' (Richtung Untersiggenthal, Mühleweg), Baden, Bahnhof West, Kante K

### **Velo**

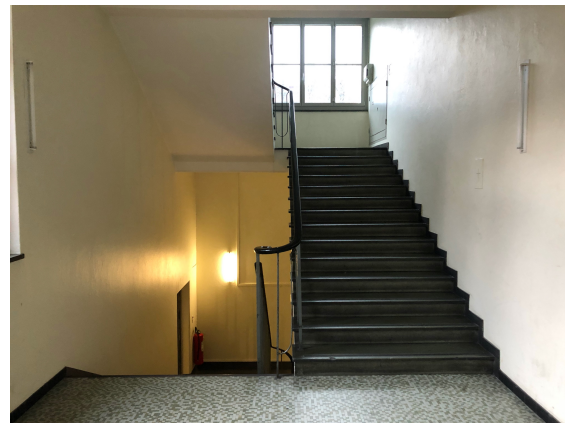
Veloständer stehen zur freien Benützung auf dem Areal zur Verfügung.

### **Auto**

Gebührenpflichtige Besucherparkplätze sind direkt hinter der Bushaltestelle vorhanden.



Eingangstüre Nr. 7 im Haus 'gelb'



Treppe runter in den 1. Stock



rechts durch die Brandschutztüre



Nach der Brandschutztüre gleich wieder rechts ins Atelier 'B' wie 'balanced Pilates Studio'



Bitte eintreten, du bist herzlich willkommen!